

# Notice d'installation de DiagBox pour PEUGEOT SPORT

La 207 LW participant aux épreuves des rencontres PEUGEOT Sport est directement dérivée du modèle de série et nécessite à ce titre d'un outil de diagnostic et de réparation pour toute intervention sur les équipements électriques/électroniques.

C'est pourquoi PEUGEOT sport en partenariat avec la direction Services & Pièces du groupe PSA vous propose une solution de diagnostic/réparation dérivée de l'outil après-vente DiagBox.

## Prérequis matériel

### 1. Ordinateur :

L'application de Diagnostic/réparation DiagBox peut être installée sur une plateforme matérielle disponible dans le commerce, sous réserve de respecter la configuration minimale requise ci-dessous :

- Ordinateur de type PC,
- Système d'exploitation : Microsoft Windows XP recommandé, compatibilité Vista/Seven sous réserve
- Fréquence d'horloge : 2 GHz,
- Mémoire vive : 2 Go,
- 2 GO d'espace disponible sur le disque dur,
- Résolutions d'écran compatibles: 1280 X 800 écran Wide ou 1024 X 768 écran 4/3

### 2. Interface de communication véhicule (VCI) :

L'application de Diagnostic/réparation DiagBox peut fonctionner :

- soit avec une interface de communication conforme à la norme **SAE J2534** (type Pass Thru) disponible dans le commerce
- soit avec une interface de communication PSA XS Evolution prêtée par PEUGEOT sport au titre d'un outillage spécifique



### Conditions d'utilisation

« PEUGEOT Sport met gratuitement à disposition des participants aux Rencontres PEUGEOT Sport une interface de communication véhicule de type PSA XS Evolution reconditionnées. Les conditions à respecter sont :

D'être inscrit dans une des deux catégories suivantes : « coupe 207 THP » ou « course relais 207 ». Chaque prêt sera tracé par le numéro de série de la pièce.

Le bénéficiaire s'engage à utiliser ce matériel exclusivement avec la version logiciel Diagbox spécifique PEUGEOT SPORT pour intervenir sur une 207 LW. Le bénéficiaire doit restituer à PSP le matériel prêté à la fin de sa participation. »

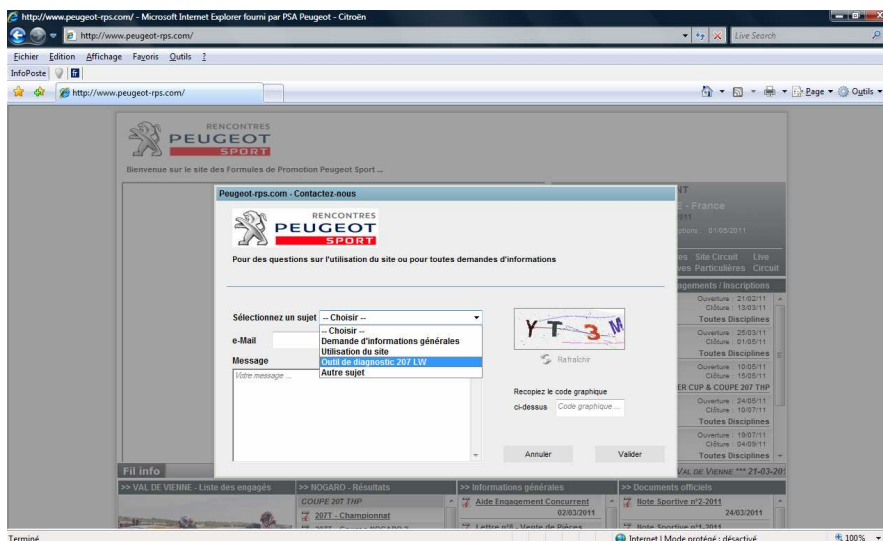
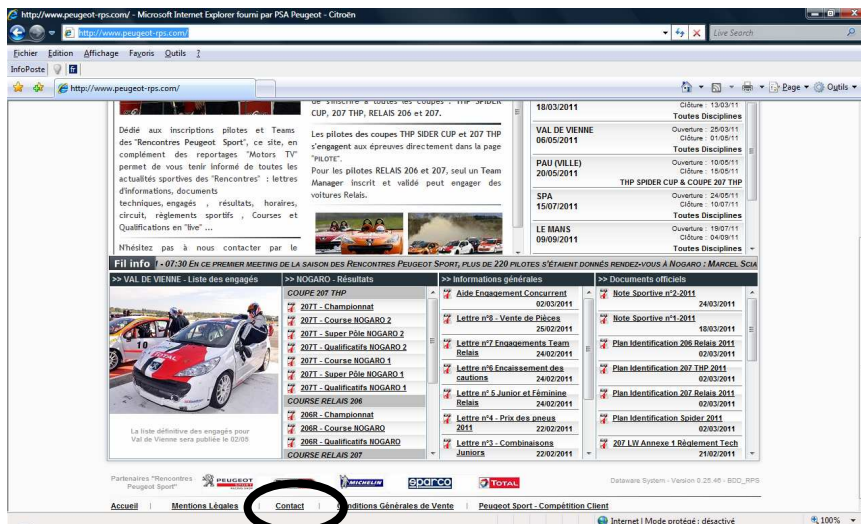
L'installation de DiagBox se déroule en 4 phases :

## I – Obtention de la licence d'utilisation DiagBox

Avant de commencer l'installation de DiagBox, vous devez obtenir une licence appelée **Code client**.

Pour cela, il suffit de vous rendre sur le site <http://www.peugeot-rps.com/> à la rubrique contact / objet « **outil de diagnostic 207 LW** » en indiquant les informations suivantes :

- Team / club / site
- Nom
- Prénom
- Adresse
- téléphone



Dès réception votre demande, nous vous communiquerons par retour de mail le code client qui vous est attribué.

## II – Installation de DiagBox

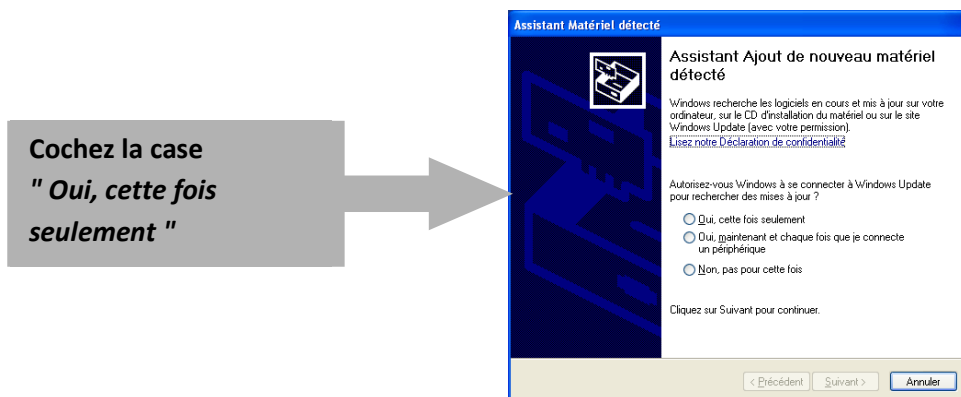


Le logiciel DiagBox pour PEUGEOT SPORT est packagé sur un DVD spécifique (version V49.02) dont le périmètre d'utilisation est limité à la 207 LW.

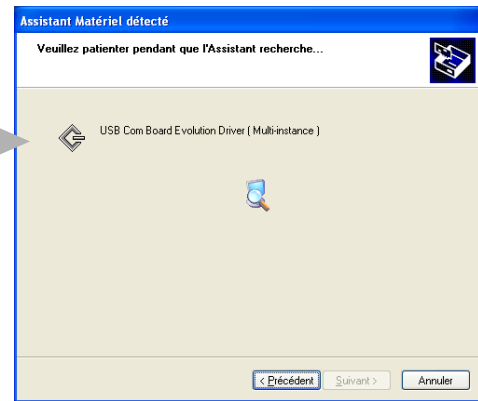
### Avertissements

L'installation peut durer plusieurs dizaines de minutes, il vous est donc demandé de bien laisser brancher au secteur votre ordinateur durant toute l'installation de DiagBox.

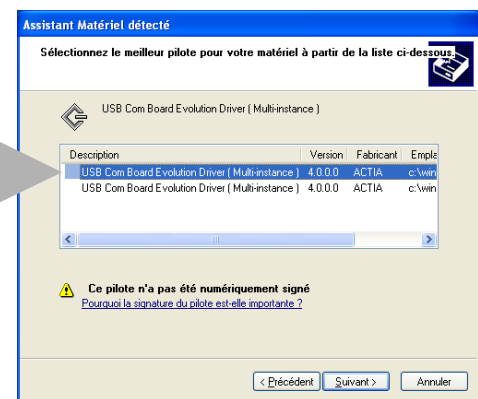
1. Fermez toutes les applications en cours.
2. Insérer le DVD dans le lecteur.
3. L'installation de DiagBox démarre automatiquement, sinon parcourir le DVD et double cliquer sur « DiagBox\_setup.exe ». Si vous le souhaitez, vous pouvez modifier la langue d'installation mise par défaut par le logiciel. Validez, puis laisser continuer l'installation.
4. A la fin de l'installation, une fenêtre Windows d'ajout de nouveau matériel vous demandera d'installer votre carte de communication.



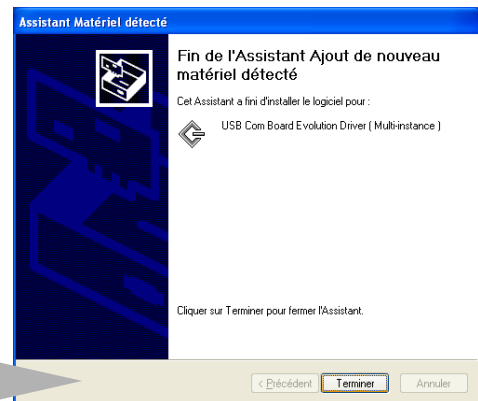
Il vous suffira alors de valider tous les écrans en appuyant sur le



Il est possible que 2 pilotes vous soient proposés à l'écran. Dans ce cas, sélectionnez le pilote par



Une fois l'installation terminée, fermez la fenêtre en appuyant sur le bouton



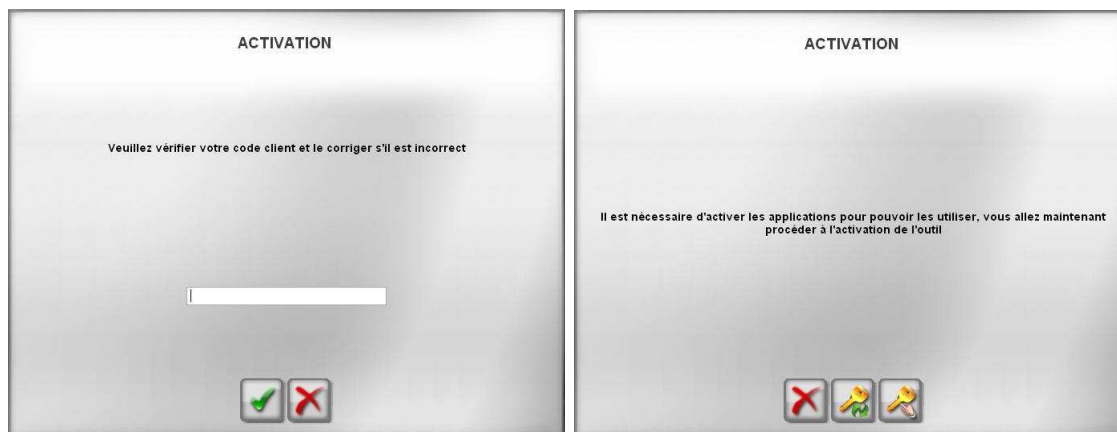
Une fois DiagBox installé, cliquez sur l'icône DiagBox disponible sur le bureau windows pour démarrer l'application.

### III – Activation de la licence DiagBox

Lors du premier démarrage de DiagBox, vous devez activer votre licence d'utilisation précédemment obtenue au chapitre I

Vous pouvez choisir entre l'activation automatique ou l'activation manuelle.

1. Saisir votre code client du type « PSP#### »
2. choisir le mode d'activation



#### Activation automatique (procédure à privilégier) :



- connexion internet requise
- clic sur l'onglet
- le logiciel est prêt à l'emploi

#### Activation manuelle (procédure par défaut):



- a utiliser si aucune connexion internet disponible
- clic sur l'onglet
- transmettre les informations ci-après suivant le même principe que la demande de code client
  - Team / club / site
  - Code client
  - Identifiant PC (visible dans la pop up ACTIVATION)
  - Numéro de version (visible dans la pop up ACTIVATION)
  - Numéro d'activation\* (visible dans la pop up ACTIVATION)
- Dès réception de la demande, nous vous communiquerons par retour de mail le code permettant de terminer la procédure d'activation.

**\* Nota : Vous devez impérativement laisser l'outil sur l'écran d'activation jusqu'à l'obtention du code.**

- le logiciel est prêt à l'emploi à l'issue

**Informations à communiquer**

**Code d'activation délivré en retour**



## IV – Fin de l'installation

Renseignez les informations suivantes. Les champs marqués d'un astérisque sont obligatoires.

**PARAMÈTRES**

Information du point de service

Raison sociale	<input type="text"/>
Adresse *	<input type="text"/>
Code postal *	<input type="text"/>
Ville	<input type="text"/>
Téléphone *	<input type="text"/>
N° de Fax	<input type="text"/>

Une fois DiagBox activé, des paramétrages complémentaires sont réalisés automatiquement. Cela prend quelques minutes.

DiagBox est opérationnel.

Veuillez vous référer au guide d'utilisation de DiagBox pour découvrir les fonctionnalités du logiciel.



## V – FAQ

### A- Erreurs possibles à l'installation

1. Vous ne disposez pas de suffisamment d'espace sur votre PC pour installer DiagBox.  
→ Veuillez libérer de l'espace puis relancer l'installation.

### 2. Votre logiciel de diagnostic est en cours d'utilisation.

→ Fermez toutes les applications puis relancer l'installation

### 3. L'installation s'interrompt sur une erreur.

→ Redémarrez le poste puis relancer l'installation.

En cas d'erreur lors de la finalisation de l'installation, il sera nécessaire de réactiver (saisie de l'Identifiant) DiagBox pour relancer cette étape.

### B- Perte de l'activation

Pour réactiver DiagBox, vous pouvez :

→ Soit ouvrir le volet rétractable, cliquez sur l'onglet « **Configuration** », puis cliquez sur le menu « **Activation/ Désactivation** », enfin cliquez sur « **Activation** »,

→ Soit fermer le logiciel DiagBox, puis le relancer à partir de l'icône sur le bureau.

### C- Carte de communication Pass-Thru SAE J2534

DiagBox ne détecte pas ma carte de communication Pass-Thru ?

- Certaines cartes ne sont alimentées qu'une fois connectées au véhicule. Assurez vous que votre carte est correctement alimenté et que votre PC l'a détectée (visible dans le gestionnaire des périphériques USB si connexion via USB).

- Vérifiez que le pilote de votre carte de communication Pass-Thru est correctement installé. Procédez le cas échéant à une réinstallation puis redémarrez DiagBox